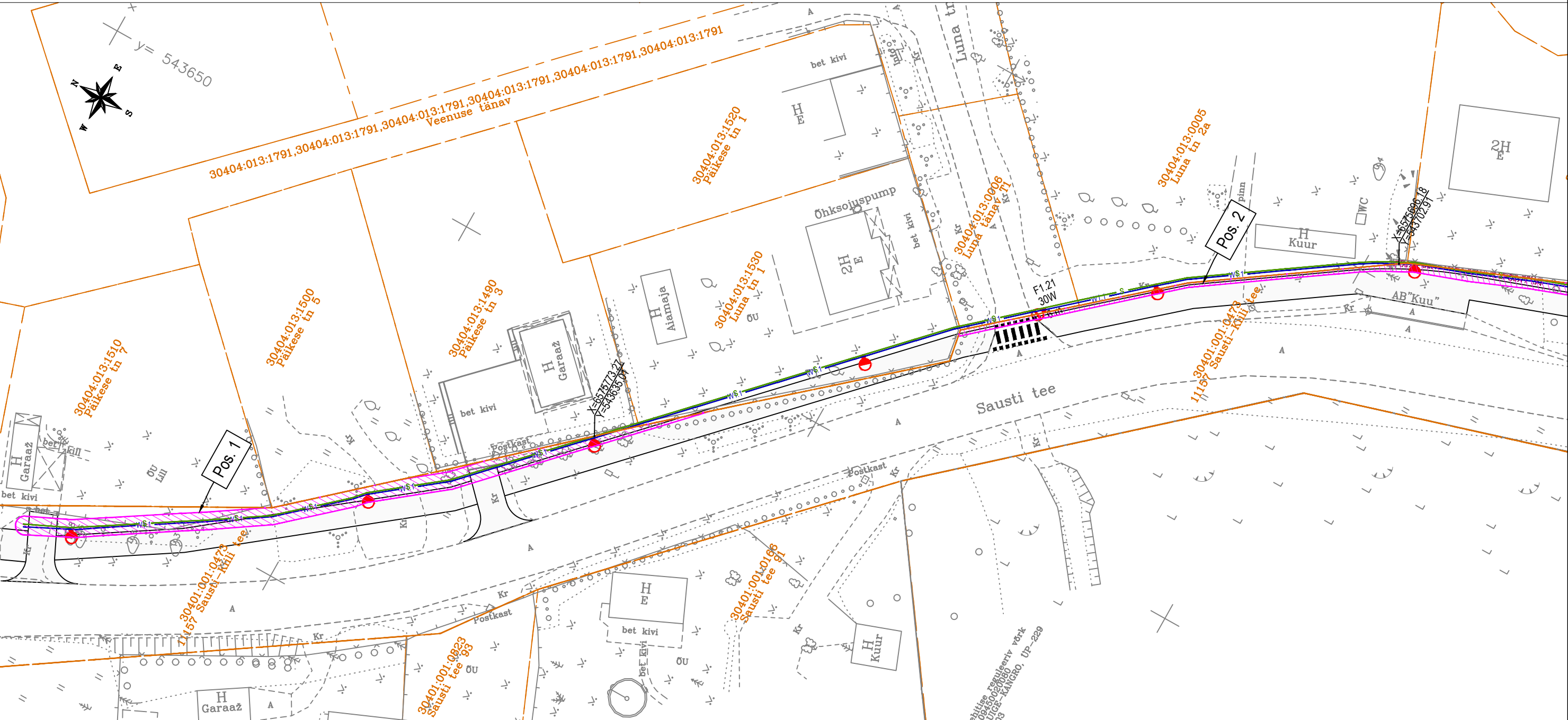


Kinnistu isikliku kasutusõiguse seadmise plaan

Möötkava 1:500



Elektripaigaldise ja sidepaigaldise kaitsevöönd:

Piki kaablit kulgev ala, mida mõlemalt poolt piiravad liini äärmistest kaablitest 1 meetri kaugusel paiknevad mõttelised vertikaaltasandid.

Kaabltrasside pikkus maa-alal (Pos. 1):

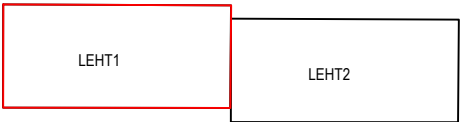
73 m

Kaabltrasside pikkus maa-alal (Pos. 1):

122 m

Jrk nr	IKÕ ala Pos nr (plaanil)	Kinnistu registriosa number	Katastriüksuse tunnus, nimi ja sihtotstarve:	Asukoht riigitee (nr ja nimi) suhtes (lõigu algus ja lõpp km):	Ala pindala ruutmeetrites m ²
1.	Pos 1	9728050	30401:001:0473; 11157 Sausti-Kiili tee; transpordimaa	11157 Sausti - Kiili teekm 0,27 - 0,35	163 m ²
2.	Pos 2	9728050	30401:001:0473; 11157 Sausti-Kiili tee; transpordimaa	11157 Sausti - Kiili teekm 0,38 - 0,59	290 m ²

LEHTEDE PAIGUTUSPLAAN

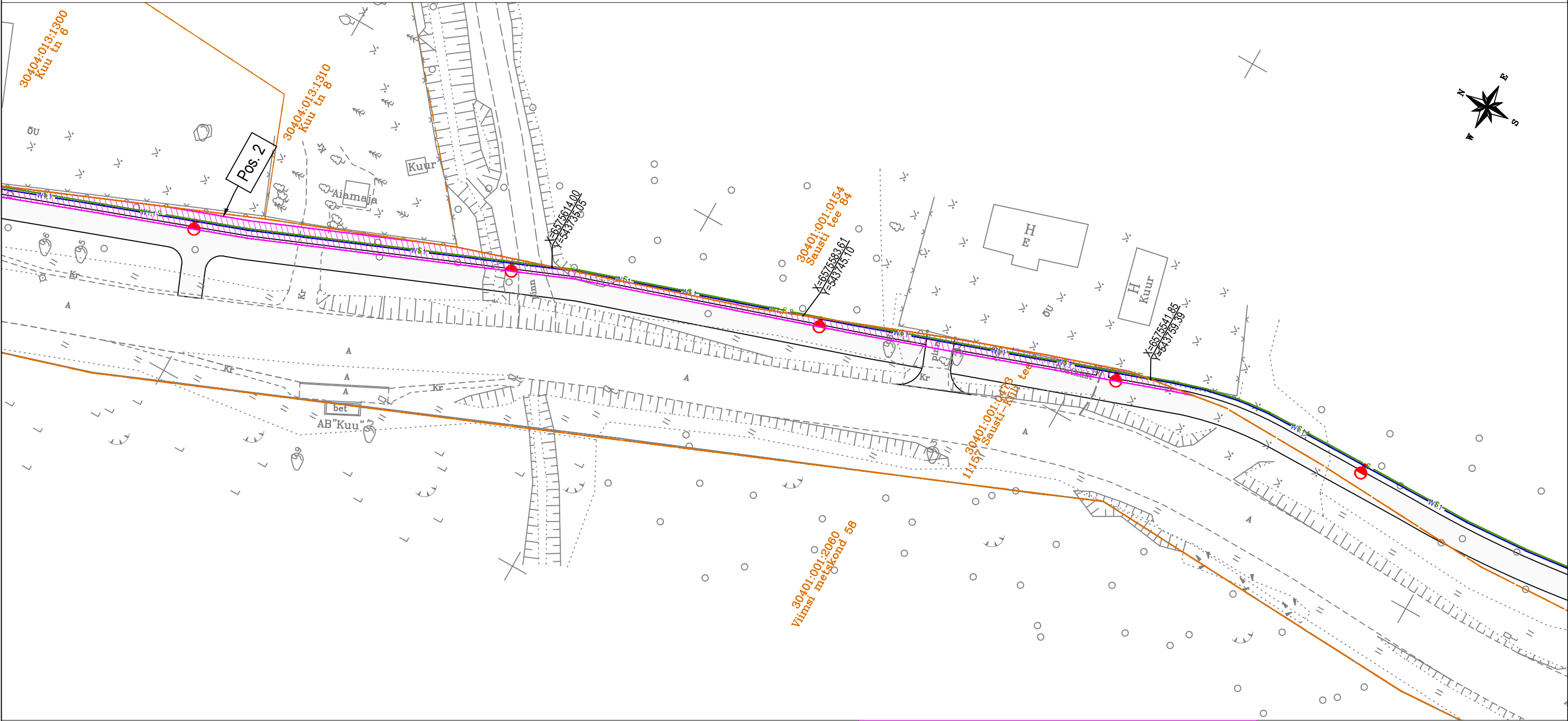


- Isikliku kasutusõiguse seadmise ala tänavavalgustuse rajamiseks
- Katastriüksuse piir
- W1.1 välisvalgustuse 0,4 kV maakaabelliin
- S optiline sidekaabel
- välisvalgustuse post koos valgustiga

Projekti nimi: "Sausti kergliiklustee valgustus"
Objekti asukoht: Harju maakond, Kiili vald, Kiili alevik, Sausti küla
Projekti number: 22112
Plaani koostaja: Silver Knäzev
Kuupäev: 14.04.2023

Kinnistu isikliku kasutusõiguse seadmise plaan

Möötkava 1:500



Elektripaigaldise ja sidepaigaldise kaitsevöönd:			Piki kaablit kulgev ala, mida mõlemalt poolt piiravad liini äärmistest kaablitest 1 meetri kaugusel paiknevad mõttelised vertikaaltasandid.			<div><div>LEHTEDE PAIGUTUSPLAAN</div><div><div><div>LEHT1</div><div>LEHT2</div></div><div><div><div><div></div></div>Isikliku kasutusõiguse seadmise ala tänavavalgustuse rajamiseks</div><div><div><div></div></div>Katastriüksuse piir</div><div><div><div>W1.1</div></div>välisvalgustuse 0,4 kV maakaabelliin</div><div><div><div>S</div></div>optiline sidekaabel</div><div><div><div></div></div>välisvalgustuse post koos valgustiga</div></div></div></div>		
Kaablitrasside pikkus maa-alal (Pos. 1):			122 m					
Jrk nr	IKÕ ala Pos nr (plaanil)	Kinnistu registriosa number	Katastriüksuse tunnus, nimi ja sihtotstarve:	Asukoht riigitee (nr ja nimi) suhtes (lõigu algus ja lõpp km):	Ala pindala ruutmeetrites m²	Projekti nimi: Objekti asukoht: Projekti number Plaani koostaja: Kuupäev:		
1.	Pos 2	9728050	30401:001:0473; 11157 Sausti-Kiili tee; transpordimaa	11157 Sausti - Kiili teekm 0,38 - 0,59	290 m²	"Sausti kergliiklustee valgustus" Harju maakond, Kiili vald, Kiili alevik, Sausti küla 22112 Silver Knäzev 14.04.2023		
						Leht 2/2		